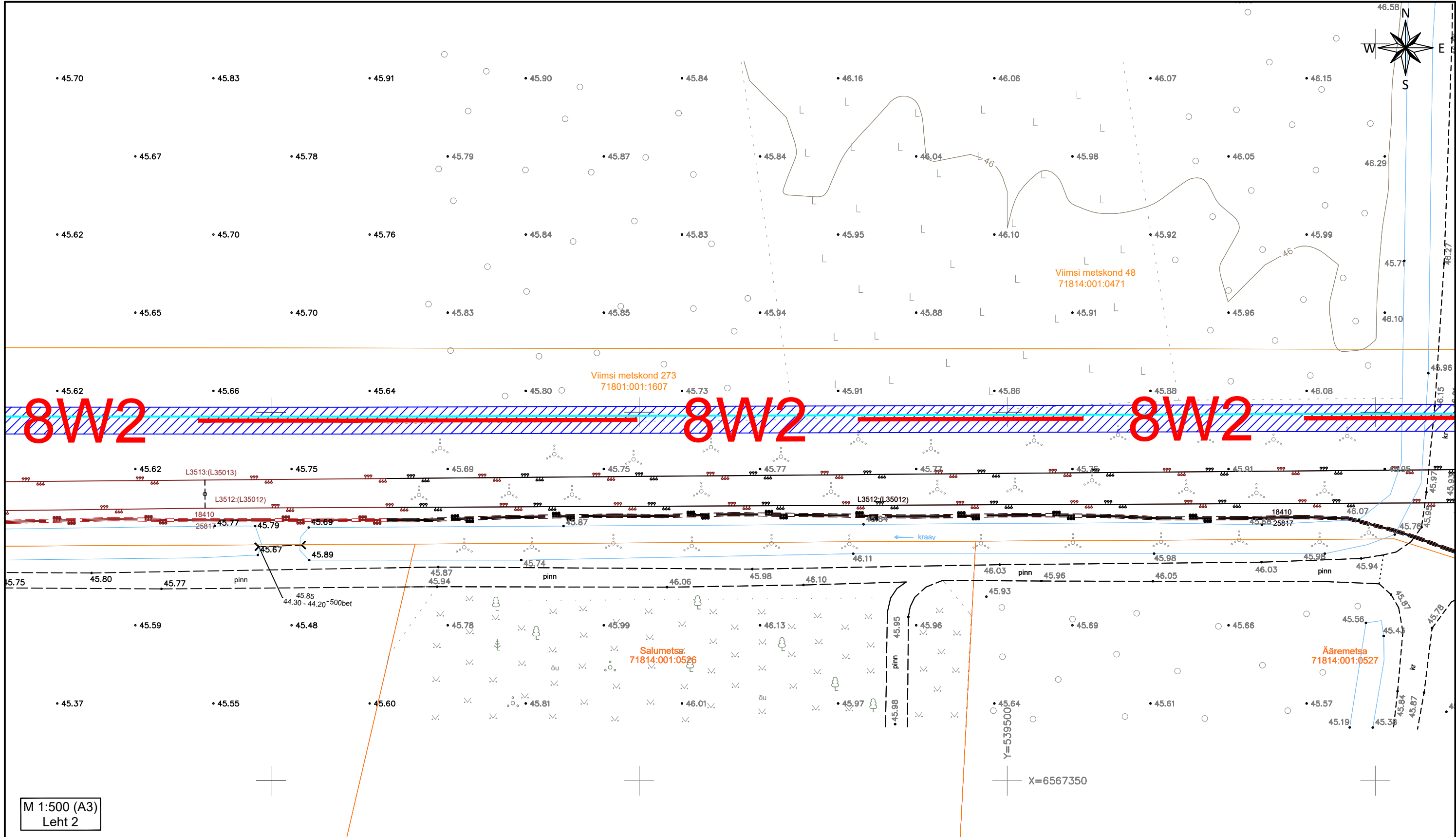


- TINGMÄRGID
- Projekteeritud 33 kV maakaablid
 - Projekteeritud sidetrass
 - Kinnistu piir
 - Isikliku kasutusõiguse seadmise ala

- 1) Kasutusõiguse seadmise ala maakaabelliini korral on 1m äärmisest kaablist.
- 2) Kasutusõiguse seadmise ala side maakaabelliini korral on 1m äärmisest kaablist.
- 3) Isikliku kasutusõiguse seadmise ala suurus on ca 3295 m².

ISIKLIKU KASUTUSÕIGUSEGA KOORMATAVA ALA PLAAN
Viimsi metskond 273, Kiisa alevik, Saku vald, Harju maakond
Katastriüksuse number: 71801:001:1607. Registriosa: 6689750.



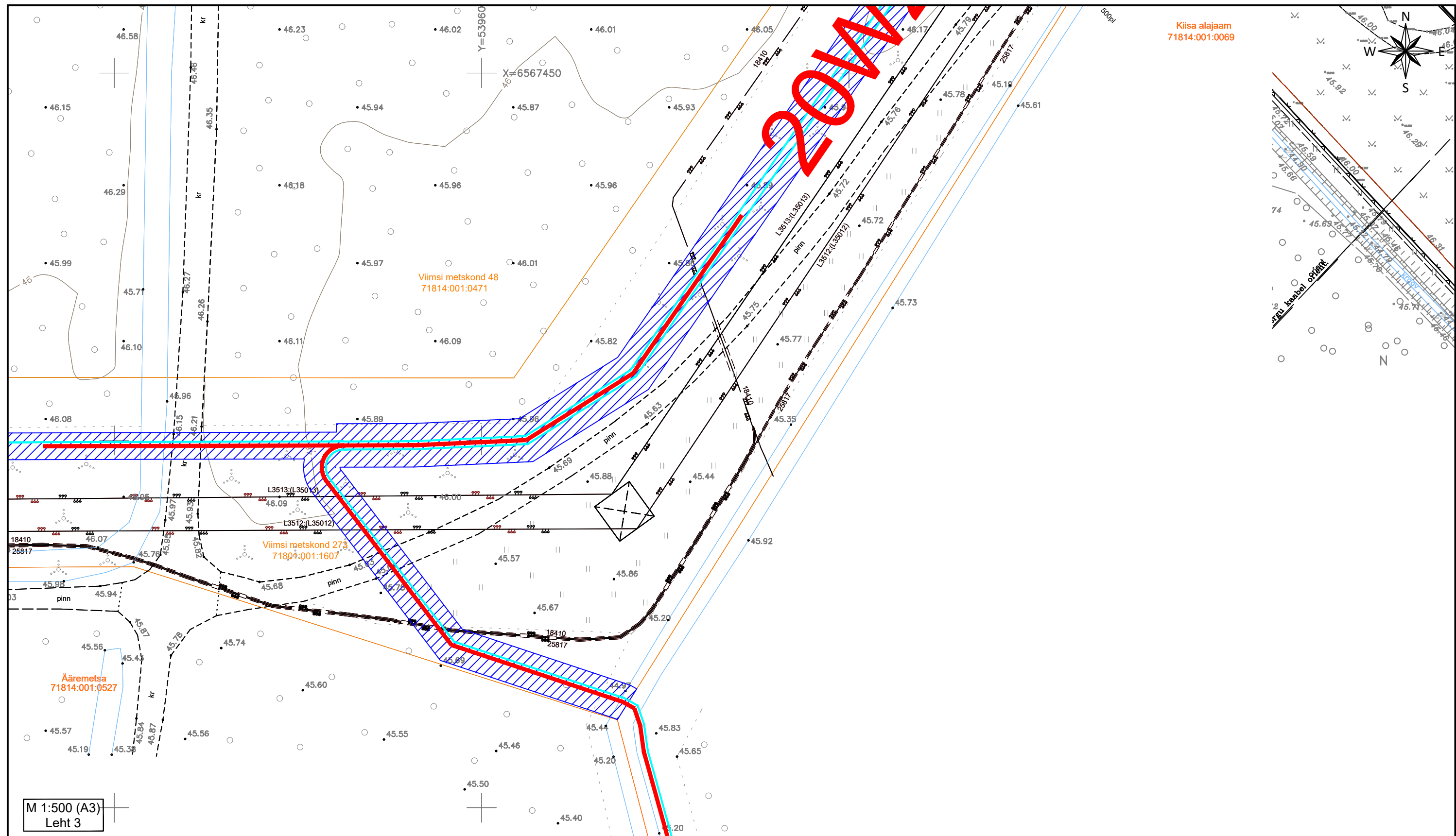
M 1:500 (A3)
Leht 2

- TINGMÄRGID
- Projekteeritud 33 kV maakaablid
 - Projekteeritud sidetrass
 - Kinnistu piir
 - Isikliku kasutusõiguse seadmise ala

- 1) Kasutusõiguse seadmise ala maakaabelliini korral on 1m äärmisest kaablist.
- 2) Kasutusõiguse seadmise ala side maakaabelliini korral on 1m äärmisest kaablist.
- 3) Isikliku kasutusõiguse seadmise ala suurus on ca 3295 m².

ISIKLIKU KASUTUSÕIGUSEGA KOORMATAVA ALA PLAAN
Viimsi metskond 273, Kiisa alevik, Saku vald, Harju maakond
Katastriüksuse number: 71801:001:1607. Registriosa: 6689750.

Koostas: Andra Laine
E-Service AS projekteerija

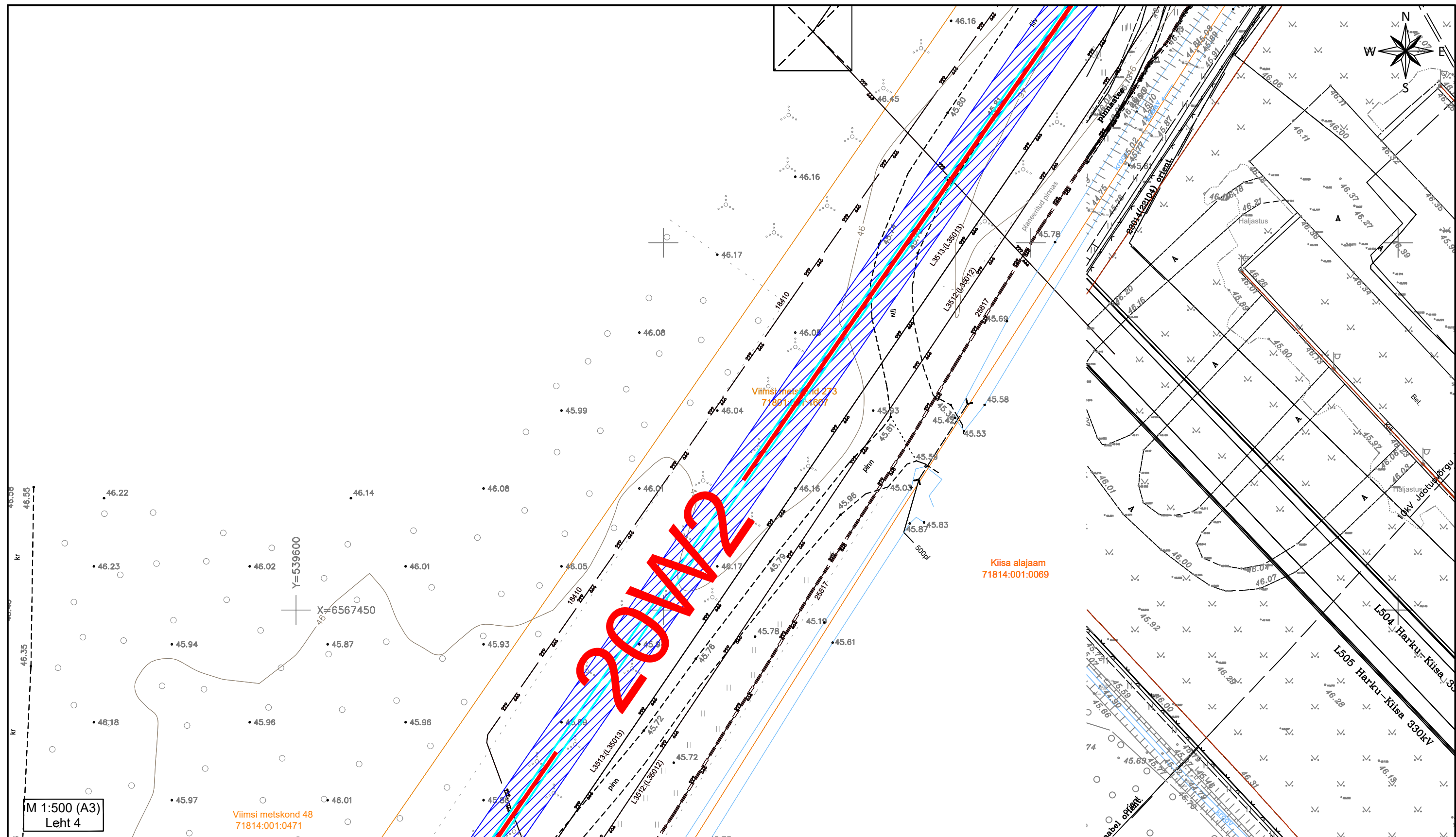


- TINGMÄRGID
- Projekteeritud 33 kV maakaablid
 - Projekteeritud sidetrass
 - Kinnistu piir
 - Isikliku kasutusõiguse seadmise ala

- 1) Kasutusõiguse seadmise ala maakaabelliini korral on 1m äärmisest kaablist.
- 2) Kasutusõiguse seadmise ala side maakaabelliini korral on 1m äärmisest kaablist.
- 3) Isikliku kasutusõiguse seadmise ala suurus on ca 3295 m².

ISIKLIKU KASUTUSÕIGUSEGA KOORMATAVA ALA PLAAN
Viimsi metskond 273, Kiisa alevik, Saku vald, Harju maakond
Katastriüksuse number: 71801:001:1607. Registriosa: 6689750.

Koostas: Andra Laine
E-Service AS projekteerija



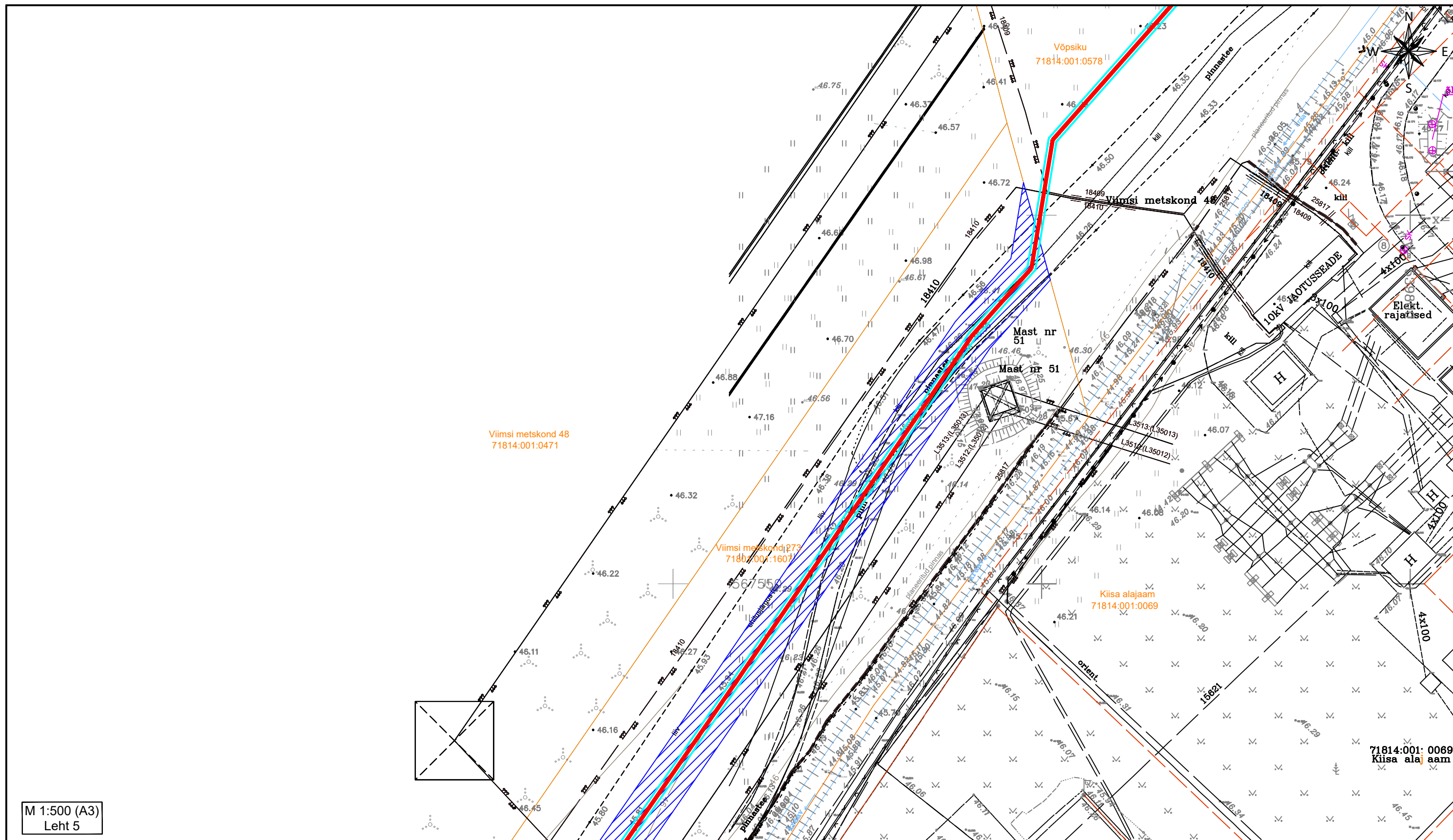
M 1:500 (A3)
Leht 4

- TINGMÄRGID
- Projekteeritud 33 kV maakaablid
 - Projekteeritud sidetrass
 - Kinnistu piir
 - Isikliku kasutusõiguse seadmise ala

- 1) Kasutusõiguse seadmise ala maakaabelliini korral on 1m äärmisest kaablist.
- 2) Kasutusõiguse seadmise ala side maakaabelliini korral on 1m äärmisest kaablist.
- 3) Isikliku kasutusõiguse seadmise ala suurus on ca 3295 m².

ISIKLIKU KASUTUSÕIGUSEGA KOORMATAVA ALA PLAAN
Viimsi metskond 273, Kiisa alevik, Saku vald, Harju maakond
Katastriüksuse number: 71801:001:1607. Registriosa: 6689750.

Koostas: Andra Laine
E-Service AS projekteerija



M 1:500 (A3)
Leht 5

- TINGMÄRGID
- Projekteeritud 33 kV maakaablid
 - Projekteeritud sidetrass
 - Kinnistu piir
 - Isikliku kasutusõiguse seadmise ala

- 1) Kasutusõiguse seadmise ala maakaabelliini korral on 1m äärmisest kaablist.
- 2) Kasutusõiguse seadmise ala side maakaabelliini korral on 1m äärmisest kaablist.
- 3) Isikliku kasutusõiguse seadmise ala suurus on ca 3295 m².

ISIKLIKU KASUTUSÕIGUSEGA KOORMATAVA ALA PLAAN
Viimsi metskond 273, Kiisa alevik, Saku vald, Harju maakond
Katastriüksuse number: 71801:001:1607. Registriosa: 6689750.

Koostas: Andra Laine
E-Service AS projekteerija